

Flumserbergstrasse 171, Flumserberg-Mittenwald, beim Hallenbad

Eingabe Google Maps / Navi / GPS: Bergstrasse 171 Flums

Praktische 2.5-Zimmer-Wohnung nahe Skipiste – ideal für Familien und bis zu 4 Personen

Diese praktische 2.5 Zimmer Wohnung bietet Platz für bis zu 4 Personen und liegt nur 2-5 Gehminuten von der Prodalp Express Station sowie dem Zentrum von Tannenheim entfernt. Ein Sportgeschäft, Restaurants, der Postauto-Anschluss sowie ein Hallenbad befinden sich ebenfalls in unmittelbarer Nähe. Perfekt für einen aktiven Familienurlaub in zentraler Lage, direkt an der Skipiste.

Service

- ✓ **Gästeservice CharmingStay**
- ✓ **Erlebnispass Heidiland mit über 50 regionalen Vergünstigungen**
- ✓ Kostenloses WLAN/Internet (Zattoo)
- ✓ Endreinigung im Preis inbegriffen

Ausstattung

- ✓ 1 Schlafzimmer mit Doppelbett (160cm x 200cm) für 2 Personen und ein ausziehbares Bett (80-160cm x 200cm) für 1 oder 2 weitere Personen. Ein Kinderreisebett (60cm x 120cm) ist vorhanden, aber bitte eigene Bettwäsche mitbringen.
- ✓ Wohnzimmer mit Ausziehsofa (für 2 Personen) im Notfall nutzbar.
- ✓ Offene Küche mit Kühlschrank/Gefrierfach, Kochherd, Backofen, Mikrowelle, Toaster, Wasserkocher, Nespresso-Kaffeemaschine (Kapseln bitte mitbringen oder im Dorfladen Flumserberg kaufen), Fondue-Set, Raclette-Tischgrill, und Kinderhochstuhl.
- ✓ Balkon mit Blick auf die Churfirnen und einem Aussentisch mit vier Sitzplätzen.
- ✓ Badezimmer mit Dusche, WC und Lavabo.
- ✓ Ein Aussenparkplatz direkt vor dem Gebäude.
- ✓ Waschmaschine und Tumbler im Gebäude.
- ✓ Ski- und Skischuhkeller in der Garage.

Besonderes

- ✓ 1 Haustier: nach Absprache, es gilt eine pauschale Hundegebühr von CHF 50.-
- ✓ Nichtraucherwohnung

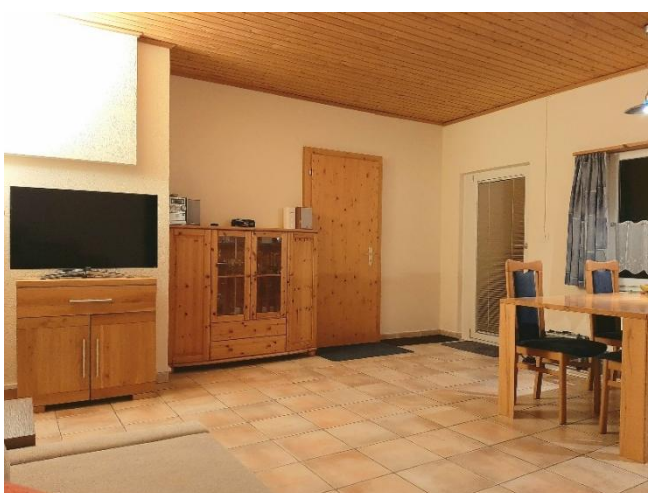
Wichtige Hinweise

- Aktuelle Wetter- und Straßenverhältnisse vor und während des Aufenthalts regelmäßig prüfen
- Im Winter ist ein wintertaugliches Fahrzeug unerlässlich (Schneeketten mitführen)
- Passende Kleidung und festes Schuhwerk mitbringen

Wohnung im Haus Alvier

Flumserbergstrasse 171, Flumserberg-Mittenwald, beim Hallenbad

Eingabe Google Maps / Navi / GPS: Bergstrasse 171 Flums



Wohnung im Haus Alvier

Flumserbergstrasse 171, Flumserberg-Mittenwald, beim Hallenbad
Eingabe Google Maps / Navi / GPS: Bergstrasse 171 Flums



Anreise/Parken/Wohnung

Anreise

Von Flums kommend, fahren Sie durch Flumserberg-Tannenheim bis zum Ortsteil Mittenwald. Folgen Sie der Flumserbergstrasse. Direkt nach dem Hallenbad finden Sie auf der linken Seite das Haus Alvier (Flumserbergstrasse 171), das entsprechend beschriftet ist.

Parken

Nutzen Sie den Aussenparkplatz direkt vor dem Gebäude Haus Alvier.

Wohnung

Die Wohnung befindet sich im Erdgeschoss, mit der Tür direkt links vom Haupteingang und ist mit "Junker" beschriftet.

Schlüsselbox/Code

Standort und Code Schlüsselbox erhalten Sie 2 Tage vor Anreise per separater E-Mail von contact@charmingstay.ch

