

3.5 Zimmerwohnung Panorama View



Flumserbergstrasse 188, 8898 Flumserberg-Tannenboden

Eingabe Google Maps / Navi / GPS: Flumserbergstrasse 188, Flumserberg

Wunderschöne 3.5-Zimmer-Maisonette mit Terrasse und traumhaftem Bergblick am Flumserberg

Diese wunderschöne und moderne 3.5-Zimmer-Maisonette-Wohnung mit 90 m² bietet Platz für bis zu 6 Personen und alles, was das Herz begehrt. Die Wohnung verfügt über zwei gemütliche Schlafzimmer, eine offene, gut ausgestattete Küche mit Essbereich sowie ein heimeliges Wohnzimmer mit Panoramafenster, das eine fantastische Aussicht auf die Churfürsten bietet. Zwei moderne Badezimmer mit Dusche und Badewanne sorgen für zusätzlichen Komfort. Mit eigenem Hauseingang, einer großzügigen Terrasse (26 m²), zwei Tiefgaragenplätzen und zusätzlichen Besucherparkplätzen ist die Wohnung bestens ausgestattet. Ein Skiraum mit beheizten Skischuhhaltern und ein Töggelikasten (Kicker) befinden sich beim Haupteingang. Die Lage am Flumserberg Tannenboden ist unschlagbar: In weniger als fünf Gehminuten erreichen Sie zwei Skilifte (Treffpunkt Skischule), die Bushaltestelle Tannenboden, das Tourismusbüro und einen kleinen Dorfladen – ideal für einen aktiven Urlaub in den Bergen.

Service

- ✓ Gästeservice CharmingStay
- ✓ Erlebnispass Heidiland mit über 50 regionalen Vergünstigungen
- ✓ Kostenloses WLAN/Kabel-TV (HD-Qualität) Digitales Radio
- ✓ DVD-/Blu Ray Player sowie Gesellschaftsspiele und Bücher
- ✓ Endreinigung im Preis inbegriffen

Ausstattung (klassifiziert nach STV-Richtlinien)

Die Wohnung erstreckt sich über zwei Stockwerke:

- ✓ **Erdgeschoss:** Zwei gemütliche Schlafzimmer, ein Badezimmer mit großzügiger Dusche und ein Eingangsbereich mit großer Garderobe.
- ✓ **Obergeschoss:** Helles Wohnzimmer mit Panoramafenster, eine offene Küche mit gemütlicher Essecke und ein weiteres Badezimmer mit Badewanne.
- ✓ **Schlafzimmer:**
 - Schlafzimmer 1: Zwei Schlafplätze (90x200 cm) mit direktem Zugang zur Terrasse.
 - Schlafzimmer 2: Vier Schlafplätze auf zwei Etagenbetten (90x200 cm), auch für Erwachsene geeignet.
- ✓ **Badezimmer:**
 - Badezimmer 1: Mit großzügiger Dusche.
 - Badezimmer 2: Mit Badewanne.
- ✓ **Offene Küche:** Ausgestattet mit Kühlschrank, Backofen, Geschirrspüler, Wasserkocher, Fondue- und Raclette-Set, Nespresso-Kaffeemaschine, Toaster und einer gemütlichen Essecke.
- ✓ **Terrasse:** Mit Sonnenstoren, Grill und Sitzmöglichkeiten (Sitzmöglichkeiten nicht im Winter verfügbar).
- ✓ Zwei Tiefgaragenplätze

Besonderes

- ✓ Separater Hauseingang
- ✓ Keine Haustiere erlaubt
- ✓ Nichtraucherwohnung

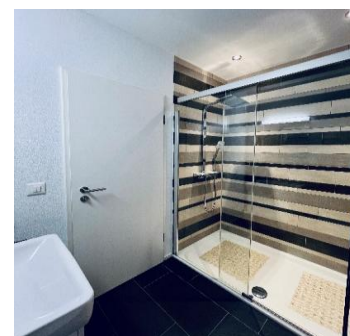
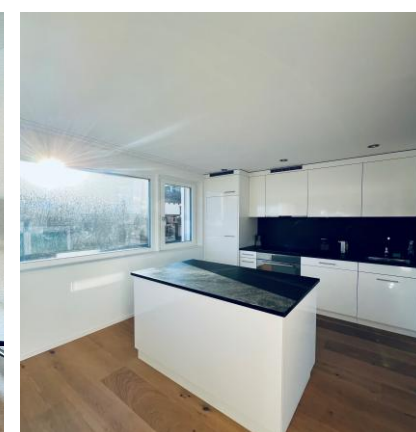
Wichtige Hinweise

- Aktuelle Wetter- und Straßenverhältnisse vor und während des Aufenthalts regelmäßig prüfen
- Im Winter ist ein wintertaugliches Fahrzeug unerlässlich (Schneeketten mitführen)
- Passende Kleidung und festes Schuhwerk mitbringen

3.5 Zimmerwohnung Panorama View

Flumserbergstrasse 188, 8898 Flumserberg-Tannenboden

Eingabe Google Maps / Navi / GPS: Flumserbergstrasse 188, Flumserberg



3.5 Zimmerwohnung Panorama View



Flumserbergstrasse 188, 8898 Flumserberg-Tannenboden

Eingabe Google Maps / Navi / GPS: Flumserbergstrasse 188, Flumserberg

Anreise/Parken/Wohnung

Anreise

Von Flums kommend, fahren Sie bis zum Flumserberg Tannenboden und folgen der Hauptstraße bis zur Hausnummer 188 (Flumserbergstrasse 188, rechter Hand).

Parken

Vor dem Gebäude biegen Sie rechts ab, wo Sie die Besucherparkplätze sowie den Eingang zur Tiefgarage finden. Zu der Wohnung gehören zwei Tiefgaragenparkplätze (hinterster Parkplatz auf der linken Seite). Bei diesem Parkplatz handelt es sich um einen Doppelparkplatz.

Wohnung

Der Briefkasten befindet sich am Haupteingang des Gebäudes. Über diesen Haupteingang gelangen Sie entweder in den Skikeller (direkt hinten links) oder mit dem Lift in die Tiefgarage (-1). Der Zugang zu Ihrer Wohnung befindet sich außen rechts neben dem Haupteingang und hat einen separaten Eingang.

Schlüsselbox/Code

Ihr Schlüssel befindet sich in der Schlüsselbox, die vor dem Haus (strassenseitig) im Briefkasten mit der Aufschrift "CharmingStay" deponiert ist, Code erhalten Sie per separater E-Mail von contact@charmingstay.ch.

