

Charmante 2.5-Zimmer-Wohnung mit Bergblick und direktem Zugang zu den Skipisten

Sehr charmante, ruhige und ideal eingerichtete 2.5-Zimmer-Wohnung bietet Platz bis zu 4 Personen, mit atemberaubendem Blick auf die Churfürsten und zwei Balkonen – auf beiden Seiten. Die Wohnung ist perfekt aufgeteilt und eingerichtet für Familien, die eine gemütliche, gepflegte, praktische und ruhige Atmosphäre schätzen.

Zentral gelegen in Flumserberg-Tannenheim, bietet die Wohnung direkten Zugang zu den Skipisten und ist nur 5 Gehminuten von der Prodalp Express Station entfernt, die Sie schnell zu den Pisten bringt.

In ebenfalls nur 5 Gehminuten erreichen Sie das Zentrum von Tannenheim mit Sportgeschäft, Restaurants und Postauto-Anschluss. Ideal für alle, die eine zentrale Lage und schnellen Zugang zu sportlichen Aktivitäten suchen.

Service

- ✓ **Gästeservice CharmingStay**
- ✓ **Erlebnispass Heidiland mit über 50 regionalen Vergünstigungen**
- ✓ Kostenloses WLAN
- ✓ Endreinigung im Preis inbegriffen

Ausstattung

- ✓ **Küche:** Offener Wohn-/Essbereich mit Kühlschrank, Backofen, Kochfeld und Geschirrspülmaschine.
- ✓ **Kaffeemaschine:** Bosch-Tassimo (bitte Kapseln mitbringen oder im Coop kaufen).
- ✓ **Schlafzimmer:** Schrankbett (180 x 200 cm, zwei einzelne Matratzen) und ausziehbare Sessel.
- ✓ **Wohnzimmer:** Doppelschrankbett (140 x 200 cm) – ideal für 4 Personen oder 2 Erwachsene und 3 Kinder.
- ✓ **Badezimmer:** Mit Dusche, WC und Lavabo.
- ✓ **Balkone:** Zwei große Balkone mit traumhafter Aussicht.
- ✓ **Parken:** Garage, Parkplatz AE6.
- ✓ **Ski:** Skikasten AE6 im Skiraum rechts vor dem Eingang A.
- ✓ **Wäsche:** Waschmaschine, Tumbler und Trockenraum im Erdgeschoss.
- ✓ **Gemeinschaftsräume:** Aufenthaltsraum und Bibliothek im Erdgeschoss.

Besonderes

- ✓ Haustiere nicht erlaubt
- ✓ Nichtraucherwohnung, Rauchen auf dem Balkon erlaubt, bitte Aschenbecher benutzen

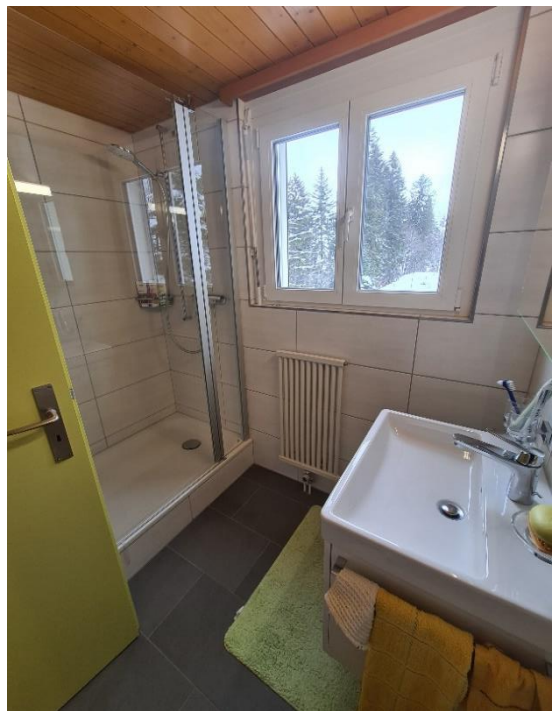
Wichtige Hinweise:

- Aktuelle Wetter- und Straßenverhältnisse vor und während des Aufenthalts regelmäßig prüfen
- Im Winter ist ein wintertaugliches Fahrzeug unerlässlich (Schneeketten mitführen)
- Passende Kleidung und festes Schuhwerk mitbringen

Wohnung AE6 im Gauenpark

8897 Flumserberg-Tannenheim, Zentrum, Flumserbergstrasse 146a

Eingabe Google Maps / Navi / GPS: Gauen, Flumserberg



Wohnung AE6 im Gauenpark



8897 Flumserberg-Tannenheim, Zentrum, Flumserbergstrasse 146a

Eingabe Google Maps / Navi / GPS: Gauen, Flumserberg

Anreise/Parken/Wohnung

Anfahrt

Von Flums kommend, fahren Sie durch das Zentrum von Flumserberg-Tannenheim. Nach etwa 200 Metern sehen Sie auf der rechten Seite die Einfahrt Gauen. Biegen Sie dort ab, und das große Gebäude Gauen befindet sich linkerhand.

Parken

Das Garagentor können Sie mit dem Wohnungsschlüssel am Pfosten links vor dem Eingang öffnen. Ihr Autoabstellplatz befindet sich in der Tiefgarage im Untergeschoss 1, direkt nach der zweiten Säule auf Platz AE6. Falls andere Autos auf der Mittelschiene stehen, können diese per Knopfdruck verschoben werden. Besucherparkplätze befinden sich talwärts vor dem Haus.

Wohnung

Die Wohnung AE6 (Erne) erreichen Sie über den Eingang A (links) mit dem Lift auf Stock E.

Schlüsselbox/Code

Standort und Code Schlüsselbox erhalten Sie 2 Tage vor Anreise per separater E-Mail von contact@charmingstay.ch.

